

handwerk spezial

FORD Meistert jeden Transport

Ein Ratgeber
für Handwerksunternehmen



In Zusammenarbeit mit Ford

Eine Beilage im Deutschen Handwerksblatt



Liebe Leserin, lieber Leser!

Der Ford Transit ist das wohl flexibelste Nutzfahrzeug der Welt – und auf jeden Fall eines der erfolgreichsten: Seit 1965 haben weltweit mehr als acht Millionen Fahrzeuge die Werke verlassen. Im Schnitt kauft alle drei Minuten ein Kunde einen neuen Ford Transit in einer von über 450 Ausstattungsvarianten. Es ist diese Vielseitigkeit, die den Ford Transit seit Jahrzehnten so erfolgreich macht: Mit den Modellen Courier, Connect, Custom und dem klassischen Transit bietet die Nutzfahrzeugpalette von Ford auch für das Handwerk das passende Auto. In den vergangenen 50 Jahren überzeugte Ford seine Kunden mit Qualität und neuester Technik. Dafür wurde Ford oft ausgezeichnet. So schließt der Ford EcoBlue-Dieselmotor als Eigenentwicklung an die Kompetenz des EcoBoost-Motors an. Dieser bekam 2016 zum fünften Mal in Folge den Titel „International Engine of the Year“ (ukipme.com/engineoftheyear) in der Kategorie bis 1,0 Liter Hubraum. Ford ist längst auch Nutzfahrzeuganbieter Nummer 1 in Europa. <

Impressum: Beilage in handwerk magazin 06, Deutsche Handwerks Zeitung 10, Deutsches Handwerksblatt 10, Deutsches Handwerksblatt Magazin 05, Norddeutsches Handwerk 10/2017 **Herausgeber:** Alexander Holzmann

Chefredakteur: Olaf Deininger (verantwortlich für den Inhalt im Sinne des Presserechts) **Art Direction:** Daniel Bognár
Redaktionsanschrift: handwerk magazin, Robert-Koch-Str. 1, 82152 Planegg, Tel. 089/898261-0 **Verlag:** Holzmann Medien GmbH & Co.KG, Gewerbestr. 2, 86825 Bad Wörishofen, Tel. 08247/354-01 **Anzeigenleitung:** Eva M. Hammer (verantwortlich)

Verbrauchswerte und CO₂-Emissionen gemäß VO (EG) 715/2007 und VO (EG) 692/2008 in der jeweils geltenden Fassung für alle hier aufgeführten PKW-Modelle: 7,1–4,0 l/100 km (kombiniert); 183–104 g/km (kombiniert).

Transit **Courier Kombi**

Radstand: 2.489 mm

Modell Kombi-PKW	Kraftstoff	Motoren/Schaltgetriebe	Kraftstoffverbrauch ^{*)}	CO ₂ -Emission ^{*)}	CO ₂ -Effizienzklasse
	Benzin	1,0 l EcoBoost, 74 kW (100 PS), 5-Gang	6,7/4,6/5,3	120	C
	Diesel	1,5 l TDCi, 55 kW (75 PS), 5-Gang	4,7/3,6/4,0	104	A
		1,5 l TDCi, 70 kW (95 PS), 5-Gang	4,7/3,6/4,0	104	A

Transit **Connect Kombi**

Radstand (L1): 2.662 mm

Serie Kombi-PKW	Kraftstoff	Motoren (Euro 6)/Schaltgetriebe	Kraftstoffverbrauch ^{*)}	CO ₂ -Emission ^{*)}	CO ₂ -Effizienzklasse
220(L1)	Diesel	1,5 l TDCi, 74 kW (100 PS), 5-Gang	5,4/4,4/4,8	124	A
		1,5 l TDCi, 74 kW (100 PS), 5-Gang, mit Start-Stopp-System (gegen Mehrpreis)	4,7/4,3/4,4	115	A

Radstand (L2): 3.062 mm

Serie Kombi-PKW	Kraftstoff	Motoren (Euro 6)/Schaltgetriebe	Kraftstoffverbrauch ^{*)}	CO ₂ -Emission ^{*)}	CO ₂ -Effizienzklasse
230(L2)	Diesel	1,5 l TDCi, 74 kW (100 PS), 5-Gang	5,4/4,4/4,8	124	A
		1,5 l TDCi, 74 kW (100 PS), 5-Gang, mit Start-Stopp-System (gegen Mehrpreis)	4,7/4,3/4,4	115	A
		1,5 l TDCi, 88 kW (120 PS), 6-Gang, inkl. Start-Stopp-System	4,9/4,4/4,6	119	A

Transit **Custom Kastenwagen PKW**

Radstand (L1): 2.933 mm

Modell	Motoren/Getriebe/Frontantrieb Euro 6	Kraftstoffverbrauch ^{*)}	CO ₂ -Emission ^{*)}	CO ₂ -Effizienzklasse
310L1	2,0 l TDCi, 77 kW (105 PS), 6-Gang-Schaltgetriebe	7,0/5,6/6,1	159	A
310L1	2,0 l TDCi, 96 kW (130 PS), 6-Gang-Schaltgetriebe	7,0/5,6/6,1	159	A
310L1	2,0 l TDCi, 96 kW (130 PS), SelectShift -Automatikgetriebe	7,6/6,4/7,0	181	B
310L1	2,0 l TDCi, 125 kW (170 PS), 6-Gang-Schaltgetriebe	7,1/5,9/6,3	163	A

Radstand (L2): 3.300 mm

Modell	Motoren/Getriebe/Frontantrieb Euro 6	Kraftstoffverbrauch ^{*)}	CO ₂ -Emission ^{*)}	CO ₂ -Effizienzklasse
310L2	2,0 l TDCi, 96 kW (130 PS), 6-Gang-Schaltgetriebe	7,1/5,8/6,3	162	A
310L2	2,0 l TDCi, 125 kW (170 PS), 6-Gang-Schaltgetriebe	7,2/6,0/6,4	166	A
340L2	2,0 l TDCi, 96 kW (130 PS), 6-Gang-Schaltgetriebe	7,3/6,1/6,5	167	A

Transit Custom Kombi
Radstand (L1): 2.933 mm

Modell	Motoren/Getriebe/Frontantrieb Euro 6	Kraftstoff- verbrauch ^{*)}	CO ₂ - Emission ^{*)}	CO ₂ - Effizienz- klasse
310L1	2,0 I TDCi, 77 kW (105 PS), 6-Gang-Schaltgetriebe	7,1/5,8/6,3	162	A
310L1	2,0 I TDCi, 96 kW (130 PS), 6-Gang-Schaltgetriebe	7,1/5,8/6,3	162	A
310L1	2,0 I TDCi, 96 kW (130 PS), SelectShift-Automatikgetriebe	7,6/6,4/7,0	181	B
310L1	2,0 I TDCi, 125 kW (170 PS), 6-Gang-Schaltgetriebe	7,2/6,0/6,4	166	A
310L1	2,0 I TDCi, 125 kW (170 PS), SelectShift-Automatikgetriebe	7,6/6,4/7,0	181	B
340L1	2,0 I TDCi, 96 kW (130 PS), 6-Gang-Schaltgetriebe	7,3/6,1/6,5	167	A
340L1	2,0 I TDCi, 125 kW (170 PS), 6-Gang-Schaltgetriebe	7,3/6,1/6,5	167	A

Radstand (L2): 3.300 mm

Modell	Motoren/Getriebe/Frontantrieb Euro 6	Kraftstoff- verbrauch ^{*)}	CO ₂ - Emission ^{*)}	CO ₂ - Effizienz- klasse
310L2	2,0 I TDCi, 77 kW (105 PS), 6-Gang-Schaltgetriebe	7,1/5,8/6,3	162	A
310L2	2,0 I TDCi, 96 kW (130 PS), 6-Gang-Schaltgetriebe	7,1/5,8/6,3	162	A
310L2	2,0 I TDCi, 96 kW (130 PS), SelectShift-Automatikgetriebe	7,7/6,5/7,1	183	B
310L2	2,0 I TDCi, 125 kW (170 PS), 6-Gang-Schaltgetriebe	7,2/6,0/6,4	166	A
310L2	2,0 I TDCi, 125 kW (170 PS), SelectShift-Automatikgetriebe	7,7/6,5/7,1	183	B
340L2	2,0 I TDCi, 96 kW (130 PS), 6-Gang-Schaltgetriebe	7,3/6,1/6,5	167	A
340L2	2,0 I TDCi, 96 kW (130 PS), SelectShift-Automatikgetriebe	7,7/6,5/7,1	183	B
340L2	2,0 I TDCi, 125 kW (170 PS), 6-Gang-Schaltgetriebe	7,3/6,1/6,5	167	A
340L2	2,0 I TDCi, 125 kW (170 PS), SelectShift-Automatikgetriebe	7,7/6,5/7,1	183	B

Transit **Kastenwagen PKW**

Radstand (L2): 3.300 mm

Modell	Motoren/Getriebe/Euro 6	Kraftstoffverbrauch ^{*)}	CO ₂ -Emission ^{*)}	CO ₂ -Effizienzklasse
310L2	Frontantrieb 2,0 l TDCi, 96 kW (130 PS), 6-Gang-Schaltgetriebe	7,1/5,8/6,3	162	A
350L2	Frontantrieb 2,0 l TDCi, 96 kW (130 PS), 6-Gang-Schaltgetriebe	7,2/6,0/6,4	167	A
350L2	Frontantrieb 2,0 l TDCi, 125 kW (170 PS), 6-Gang-Schaltgetriebe	7,5/6,1/6,5	169	A

Radstand (L3): 3.750 mm

Modell	Motoren/Getriebe/Euro 6	Kraftstoffverbrauch ^{*)}	CO ₂ -Emission ^{*)}	CO ₂ -Effizienzklasse
350L3	Frontantrieb 2,0 l TDCi, 96 kW (130 PS), 6-Gang-Schaltgetriebe	7,2/6,0/6,4	167	A
350L3	Frontantrieb 2,0 l TDCi, 96 kW (130 PS), SelectShift-Automatikgetriebe	7,6/6,4/6,9	180	A
350L3	Frontantrieb 2,0 l TDCi, 125 kW (170 PS), 6-Gang-Schaltgetriebe	7,5/6,1/6,5	169	A

Transit **Kombi**

Radstand (L2): 3.300 mm

Modell	Motoren/Getriebe/Euro 6	Kraftstoffverbrauch ^{*)}	CO ₂ -Emission ^{*)}	CO ₂ -Effizienzklasse
310L2	Frontantrieb 2,0 l TDCi, 77 kW (105 PS), 6-Gang-Schaltgetriebe	7,1/5,8/6,3	162	A
310L2	Frontantrieb 2,0 l TDCi, 96 kW (130 PS), 6-Gang-Schaltgetriebe	7,1/5,8/6,3	162	A
310L2	Frontantrieb 2,0 l TDCi, 96 kW (130 PS), SelectShift-Automatikgetriebe	7,7/6,5/7,1	183	B
310L2	Frontantrieb 2,0 l TDCi, 125 kW (170 PS), 6-Gang-Schaltgetriebe	7,2/6,0/6,4	166	A
310L2	Frontantrieb 2,0 l TDCi, 125 kW (170 PS), SelectShift-Automatikgetriebe	7,7/6,5/7,1	183	B
330L2	Frontantrieb 2,0 l TDCi, 77 kW (105 PS), 6-Gang-Schaltgetriebe	7,5/6,1/6,5	169	A
330L2	Frontantrieb 2,0 l TDCi, 96 kW (130 PS), 6-Gang-Schaltgetriebe	7,2/6,0/6,4	167	A
330L2	Frontantrieb 2,0 l TDCi, 96 kW (130 PS), SelectShift-Automatikgetriebe	7,6/6,4/6,9	180	A
330L2	Frontantrieb 2,0 l TDCi, 125 kW (170 PS), 6-Gang-Schaltgetriebe	7,5/6,1/6,6	171	A
350L2	Frontantrieb 2,0 l TDCi, 77 kW (105 PS), 6-Gang-Schaltgetriebe	7,5/6,1/6,5	169	A
350L2	Frontantrieb 2,0 l TDCi, 96 kW (130 PS), 6-Gang-Schaltgetriebe	7,2/6,0/6,4	167	A

350L2	Frontantrieb	2,0 l TDCi, 96 kW (130 PS), SelectShift-Automatikgetriebe	7,6/6,4/6,9	180	A
350L2	Frontantrieb	2,0 l TDCi, 125 kW (170 PS), 6-Gang-Schaltgetriebe	7,5/6,1/6,6	171	A
350L2	Frontantrieb	2,0 l TDCi, 125 kW (170 PS), SelectShift-Automatikgetriebe	7,6/6,4/6,9	180	A

Radstand (L3): 3.750 mm					
Modell	Motoren/Getriebe/Euro 6		Kraftstoff- verbrauch*)	CO ₂ - Emission*)	CO ₂ - Effizienz- klasse
310L3	Frontantrieb	2,0 l TDCi, 77 kW (105 PS), 6-Gang-Schaltgetriebe	7,2/5,8/6,3	164	A
310L3	Frontantrieb	2,0 l TDCi, 96 kW (130 PS), 6-Gang-Schaltgetriebe	7,2/5,8/6,3	164	A
310L3	Frontantrieb	2,0 l TDCi, 96 kW (130 PS), SelectShift-Automatikgetriebe	7,7/6,5/7,1	183	B
310L3	Frontantrieb	2,0 l TDCi, 125 kW (170 PS), 6-Gang-Schaltgetriebe	7,3/6,1/6,5	168	A
310L3	Frontantrieb	2,0 l TDCi, 125 kW (170 PS), SelectShift-Automatikgetriebe	7,7/6,5/7,1	183	B
350L3	Frontantrieb	2,0 l TDCi, 77 kW (105 PS), 6-Gang-Schaltgetriebe	7,5/6,1/6,6	171	A
350L3	Frontantrieb	2,0 l TDCi, 96 kW (130 PS), 6-Gang-Schaltgetriebe	7,3/6,1/6,5	169	A
350L3	Frontantrieb	2,0 l TDCi, 96 kW (130 PS), SelectShift-Automatikgetriebe	7,6/6,4/6,9	180	A
350L3	Frontantrieb	2,0 l TDCi, 125 kW (170 PS), 6-Gang-Schaltgetriebe	7,5/6,1/6,6	171	A
350L3	Frontantrieb	2,0 l TDCi, 125 kW (170 PS), SelectShift-Automatikgetriebe	7,6/6,4/6,9	180	A

Business Edition

Radstand (L1): 2.933 mm					
Modell	Motoren/Getriebe/Frontantrieb Euro 6		Kraftstoff- verbrauch*)	CO ₂ - Emission*)	CO ₂ - Effizienz- klasse
310L1	Frontantrieb	2,0 l TDCi, 125 kW (170 PS), 6-Gang-Schaltgetriebe	7,2/6,0/6,4	166	A
310L1	Frontantrieb	2,0 l TDCi, 125 kW (170 PS), SelectShift-Automatikgetriebe	7,6/6,4/7,0	181	B

*) Verbrauchswerte innerorts/außerorts/kombiniert in l/100 km und CO₂-Emissionen kombiniert in g/km

Hinweis zu Kraftstoffverbrauch und CO₂-Emissionen:

Die angegebenen Werte wurden nach dem vorgeschriebenen Messverfahren [VO (EG) 715/2007 und VO (EG) 692/2008 in der jeweils geltenden Fassung] ermittelt. Die Angaben beziehen sich nicht auf ein einzelnes Fahrzeug und sind nicht Bestandteil des Angebotes, sondern dienen allein Vergleichszwecken zwischen den verschiedenen Fahrzeugtypen.

Hinweis nach Richtlinie 1999/94/EG: Der Kraftstoffverbrauch und die CO₂-Emissionen eines Fahrzeugs hängen nicht nur von der effizienten Ausnutzung des Kraftstoffs durch das Fahrzeug ab, sondern werden auch vom Fahrverhalten und anderen nichttechnischen Faktoren beeinflusst. CO₂ ist das für die Erderwärmung hauptsächlich verantwortliche Treibhausgas. Weitere Informationen zum offiziellen Kraftstoffverbrauch und den offiziellen spezifischen CO₂-Emissionen neuer Personenkraftwagen können dem „Leitfaden über den Kraftstoffverbrauch, die CO₂-Emissionen und den Stromverbrauch neuer Personenkraftwagen“ entnommen werden, der an allen Verkaufsstellen und bei <http://www.dat.de> unentgeltlich erhältlich ist. Für weitere Informationen siehe Pkw-EnVKV-Verordnung.

Der Ford Ranger im Überblick

2,2-l-TDci-Diesel wahlweise mit 96 kW (130 PS) / 330 Nm oder 118 kW (160 PS) / 385 Nm. 3,2-l-TDci-Diesel mit 147 kW (200 PS) und 470 Nm.



KLASSIKER mit neuester Technik an Bord

Der Ford Ranger bleibt sich auch in der neuesten Generation treu. Frei nach dem Motto: Weiterkommen, wo andere stehen bleiben.

Robust, solide und kompromisslos: Der Ford Ranger kombiniert traditionelle Tugenden mit intelligenter Technik und ist damit in der Großstadt ebenso zu Hause wie im Gelände. Und das bei einem attraktiven Preis-Leistungs-Verhältnis. Unter dem markant designten Blech arbeiten TDCi-Motoren, dank SCR-Katalysator und AdBlue-Einspritzung besonders schadstoffarm und Euro-6-konform. Eine ganze Palette von Assistenzsystemen unterstützt den Fahrer im täglichen Verkehr. Natürlich fühlt sich der Pick-up auch abseits gewohnter Pisten wohl, wo schlammige Feldwege, Baustellen und unwegsames Gelände warten: In der Allradversion schaltet der Fahrer zum Hinterradantrieb einfach per Knopfdruck während der Fahrt den Vorderradantrieb zu, die elektronische Stabilitätskontrolle passt die Kraftübertragung auf jedem Untergrund sofort an. Damit gibt es auf dem Weg zum nächsten Kunden keine Grenzen. <

Technische Highlights

- >> Der Ford Ranger bekam als einziger Pick-up in der Variante als Doppelkabine im Euro-NCAP-Crashtest fünf Sterne (Quelle: euroncap.com; 10/2011).
- >> Eine Wattiefe von bis zu 800 mm sorgt für sicheres Durchqueren von schwierigem Gelände.
- >> Dank adaptiver Lastkontrolle und Anhängerstabilisierung bleibt der Ford Ranger auch bei schwerer Zuladung von bis zu 1.260 kg und einer Anhängelast von bis zu 3.500 kg gut fahrbar.
- >> Auffahrwarnsystem, Fahrspurkontrolle und Müdigkeitswarner unterstützen den Fahrer zusätzlich.
- >> Das Kommunikations- und Entertainmentsystem Ford SYNC 3 kombiniert einfache Steuerung per Touchscreen und Sprachbefehl. Bei einem Unfall setzt Ford SYNC 3 automatisch einen Notruf über das kompatible und verbundene Smartphone ab.



Der Ford Transit Courier im Überblick

1,0-l-EcoBoost-Benzinmotor mit 74 kW (100 PS) / 170 Nm
oder als Diesel, wahlweise mit 1,5-l-TDCi-Diesel mit
55 kW (75 PS) / 190 Nm oder mit
70 kW (95 PS) / 215 Nm.

Wendiger ALLROUNDER

Der Ford Transit Courier vereint Ladekapazität und Komfort mit Fahrerassistenz-Systemen. Das zahlt sich besonders in engen Innenstädten aus.

Der Ford Transit Courier gilt als komfortabler Allrounder und ist besonders für Handwerker, Facility Manager sowie Not- und Servicedienste geeignet, die regelmäßig in Städten mit kleinen, engen Gassen und noch kleineren Parklücken unterwegs sind. Mit einem Wendekreis von 10,5 Metern kann das Fahrzeug problemlos selbst mit Kleinwagen mithalten. Gleichzeitig ist das Fahrzeug für größere Transportaufgaben geeignet: 2,3 Kubikmeter misst sein Laderaum, der mit bis zu 588 Kilogramm beladen werden kann und damit genug Platz für eine Europalette bietet. Wer im Trubel der City eine verwinkelte Parklücke oder ein Parkhaus nutzen muss, kann auf die verfügbare Rückfahrkamera und das optionale Park-Pilot-System vertrauen. <

Die Highlights

- >> Das optionale Ford SYNC mit App-Link verfügt über eine Sprachsteuerung, mit der Fahrer Anrufe, Nachrichten oder Musik verwalten können.
- >> Die Geschwindigkeitsregelanlage spart Kraftstoff und entspannt bei Überlandfahrten.
- >> Mit dem Start-Stopp-System lässt sich der Kraftstoffverbrauch um bis zu zehn Prozent reduzieren.
- >> Der Berganfahrassistent verhindert kurzzeitig das Rückwärtsrollen beim Anfahren an Steigungen.
- >> MyFord Dock sorgt dafür, dass das Smartphone auf dem Armaturenträger positioniert werden kann.

Kompakter KASTENWAGEN

Er hat reichlich Platz und sieht obendrein gut aus: Der Ford Transit Connect eignet sich für Firma und Familie.

Der Ford Transit Connect fühlt sich auf der Kurzstappe in der Stadt ebenso wohl wie auf längeren Strecken. Der Laderaum des kompakten Transporters ist über wahlweise zwei seitliche Schiebetüren gut zugänglich und mit 3,6 Kubikmetern und einer Nutzlast von bis zu 942 Kilogramm nutzbar. Die Fahrerkabine ist Pkw-ähnlich designt, komfortabel und bietet dank hoher Frontscheibe einen sehr guten Überblick. Bleibt der Beifahrer-Doppelsitz leer, kann man ihn geteilt wegklappen und zusätzlichen Stauraum und Ablagen nutzen. Den Ford Transit Connect gibt es in zwei Fahrzeuglängen (4.418 und 4.818 mm) und mit umfangreichen Assistenzsystemen. Als Ford Transit Connect Kombi L2 mit bis zu sieben Sitzen eignet er sich auch gut zum Personentransport. <

Praktische Details im Überblick

- >> Der Ford Transit Connect Kastenwagen fasst bereits mit kurzem Radstand (L1) zwei Europaletten.
- >> Dank Durchladeöffnung in der Trennwand transportiert der L1 Gegenstände bis drei Meter Länge, die L2-Version packt sogar 3,4 Meter.
- >> Das optionale Verkehrsschild-Erkennungssystem zeigt Tempolimits und Überholverbote im Bordcomputer des Fahrzeugs an.
- >> Eine praktische Dachablage über den Vordersitzen bietet zusätzlichen Stauraum.
- >> Ford MyKey speichert individuell unterschiedliche Fahrzeugeinstellungen für verschiedene Fahrer.



Sparsame Motoren halten Betriebskosten niedrig

1,0-l-EcoBoost-Benzinmotor mit 74 kW (100 PS) / 170 Nm.
1,5-l-TDCi-Dieselmotor mit 55 kW (75 PS) bis 88 kW
(120 PS) / 220 bis 300 Nm.



Drei Dieselmotoren zur Auswahl

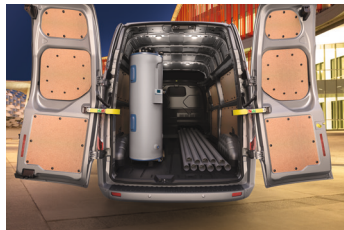
Zur Wahl stehen drei 2,0-l-TDCi-Dieselmotoren mit 77 kW (105 PS) / 360 Nm, 96 kW (130 PS) / 385 Nm oder 125 kW (170 PS) / 405 Nm.

Flexibler LIEFER-PROFI

Der Ford Transit Custom macht Handwerkern das Leben leichter – ein Transporter, gemacht für den Alltag auf der Baustelle und als rollende Werkstatt.

Der Ford Transit Custom überzeugt als flexibler Liefer-Profi, mit dem Handwerker sicher fahren und zuverlässig transportieren. Er hat als erstes Fahrzeug in seinem Segment fünf Sterne im Euro-NCAP-Crash-test erzielt und als erstes Nutzfahrzeug überhaupt den Euro NCAP Advanced Reward für innovative Sicherheitstechnologien erhalten (Quelle: euroncap.com; 12/2012). Er setzt in seiner Klasse Maßstäbe – mit der längsten Ladefläche, der breitesten seitlichen Schiebetür und bei der Innenraumhöhe. Dank zweier unterschiedlicher Radstände und Dachhöhen können sich Handwerker genau das Fahrzeug konfigurieren, das sie brauchen. Praktische Details wie diverse Ablagen und Stromquellen in der modernen und komfortablen Fahrerkabine machen den Ford Transit Custom obendrein zum idealen Begleiter.

Unter der Haube arbeiten von Ford entwickelte, moderne Euro-6-konforme EcoBlue-Dieselmotoren. Diese sind in Kombination mit AdBlue nicht nur besonders schäd-



Praktische Details

- >> Gelungene Raumökonomie: Bereits mit kurzem Radstand fasst der Ford Transit Custom drei Europaletten. Nahezu senkrechte Seitenwände helfen dabei, den Laderaum optimal zu nutzen.
- >> Dank Durchladeklappe in der Trennwand ist beim Ford Transit Custom der Stauraum unter dem Beifahrersitz nutzbar, um besonders lange Gegenstände wie Leitern und Rohre zu transportieren.
- >> Die Verzurrösen sind seitlich platziert und stören deshalb nicht beim Beladen.
- >> Der integrierte Dachgepäckträger kann bis zu 130 kg schwere Lasten tragen. Wird er nicht gebraucht, kann ihn der Fahrer einfach einklappen, um Sprit zu sparen.

stoffarm, sondern vor allem auch wirtschaftlich und tragen wesentlich dazu bei, die Betriebskosten des Ford Transit Custom niedrig zu halten.

Die langen Wartungsintervalle von 60.000 Kilometern bzw. zwei Jahren (je nachdem, was zuerst eintritt) senken die Fuhrparkkosten und erhöhen die Einsatzzeiten.

In der Umbau-Version „Service Line“ wird der Ford Transit Custom zudem zur mobilen Werkstatt. Fahrzeug-ausrüster Sortimo verwandelt den Transporter mit einem Regalsystem zum Arbeitsplatz vor Ort. Alle Einbauten sind Crashtest-geprüft und leicht konstruiert, damit der Transporter weiterhin viel Gewicht zuladen kann. <



Varianten als **Personentransporter**

>> Der Ford Transit Custom ist in der PKW-Version auch als Kombi verfügbar. Das flexible Sitzsystem ist mit zwei Sitzreihen im Fahrgastraum ausgestattet und ermöglicht über 30 verschiedene Sitz- und Laderaumkonfigurationen.

>> Den Ford Transit Custom können Handwerker wahlweise auch als Kastenwagen mit Doppelkabine ordern. Dann fahren bis zu sechs Personen mit, die dank Trennwand zum Laderaum vor der beförderten Ware geschützt sind.



Service Line: Die Werkstatt ist immer an Bord

- # Aufbewahrungswanne für lange Güter wie Rohre
- # Bodenwannen mit Trennblechen und Antirutschmatte
- # Diverse Fachböden mit verschiedenen großen Aufbewahrungsboxen
- # Liftklappe zum einfachen Verschließen eines Regalfachs
- # Kofferfixierung inklusive Prallblech
- # Gasflaschenhalter
- # Aluminium-Lochbleche
- # Sortimo-Multikonsole
- # Werkbank klappbar inklusive Parallelschraubstock und Drehteller
- # Auch für den großen Ford Transit verfügbar



Drei Dieselmotoren zur Auswahl

Drei 2,0-l-TDCi-Dieselmotoren mit 77 kW (105 PS) / 360 Nm, 96 kW (130 PS) / 385 Nm oder 125 kW (170 PS) / 405 Nm.

Der Klassiker unter den TRANSPORTERN

Der Ford Transit ist eine Legende in der Welt der Transporter. Innovative Technik, ein großes Raumangebot und die Vielfalt machen ihn zum Renner.

In der siebten Generation punktet der größte Transporter der Ford-Nutzfahrzeugfamilie mit klassischen Qualitäten und innovativer Technik bei der Sicherheit: Der Pre-Collision-Assist warnt und bremst, wenn ein Aufprall droht. Bis Tempo 30 kann der Transit Kollisionen verhindern, bei schnellerer Fahrt unterstützt das System den Fahrer beim Bremsen. In Kombination mit der adaptiven Geschwindigkeitsregelanlage hält der Transit automatisch das gewählte Tempo, der Fahrspurassistent warnt beim versehentlichen Verlassen der Spur. Scheinwerfer, Fernlicht und Scheibenwischer schaltet der Transit bei Bedarf automatisch ein. Am Fahrtziel angekommen, lässt sich der Transit gut rangieren: Der je nach Fahrzeugvariante nur 11,9 bis 13,3 Meter kleine Wendekreis erleichtert das Manövrieren auf engem Raum. Dank großer Front- und Sei- >

Highlights im Überblick

- >> Viele Varianten: Den Ford Transit gibt es als Kastenwagen LKW, Kastenwagen LKW mit Doppelkabine, Kastenwagen PKW, Kombi, Fahrgestell (Einzel-/Doppelkabine) sowie als Bus (11 bis 18 Sitze).
- >> Je nach Wunsch und Modell mit Front-, Heck- oder Allradantrieb verfügbar. Für Varianten mit Frontantrieb ist das Ford SelectShift-Automatikgetriebe erhältlich.
- >> Laderaum mit Platz für bis zu fünf Europaletten (bei langem Radstand mit verlängertem Rahmen).
- >> Umfangreiches ESP mit Seitenwind-Assistent und adaptiver Lastkontrolle für sicheres Fahren.
- >> Adaptive Geschwindigkeitsregelanlage mit Pre-Collision-Assist inklusive Auffahrwarnsystem.

Der Ford Transit im Überblick

MODELL	KASTENWAGEN LKW	DOPPELKABINE LKW	KASTENWAGEN PKW	PRITSCH EINZELKABINE	PRITSCH E DOPPELKABINE
ANTRIEBSART	Front, Heck oder Allrad	Front, Heck oder Allrad	Front	Front, Heck oder Allrad	Front, Heck oder Allrad
SITZPLÄTZE	bis 3	bis 7	bis 7	bis 3	bis 7
DACHHÖHE	H2 oder H3	H2 oder H3	H2 oder H3	H1	H1
LÄNGE L1	-	-	-	Pritschenlänge innen 2.795 mm	-
LÄNGE L2	Laderaum 3.044 mm	Laderaum 2.038 mm	3.044 mm (Fahrgastr. hinter 1. Sitzreihe)	Pritschenlänge innen 3.205 mm	Pritschenlänge innen 2.385 mm
LÄNGE L3	Laderaum 3.494 mm	Laderaum 2.488 mm	3.494 mm (Fahrgastr. hinter 1. Sitzreihe)	Pritschenlänge innen 3.645 mm	Pritschenlänge innen 2.795 mm
LÄNGE L4	Laderaum 4.217 mm	Laderaum 3.211 mm	-	Pritschenlänge innen 4.235 mm	Pritschenlänge innen 3.205 mm
LÄNGE L5	-	-	-	Pritschenlänge innen 5.235 mm	Pritschenlänge innen 4.235 mm



tenscheiben sowie Parksensoren und Rückfahrkamera behält der Fahrer jederzeit den Überblick. Durch seine saubere Linienführung sieht der Ford Transit nicht nur gut aus, seine ansprechende Optik ist immer auch funktional: Die verbesserte Aerodynamik reduziert den Kraftstoffverbrauch, die effizienten Scheinwerfer sorgen für bessere Sicht.

Ausstattung **Express Line**



>> In der Ausstattung „Express Line“ ist der Laderaum des Ford Transit mit einem robusten Holzboden verkleidet.



>> Seitenwände sowie Radhäuser sind mit einer Kunststoffverkleidung geschützt.



>> Seitliche Verzurrschienen helfen beim schnellen und sicheren Fixieren der zu transportierenden Ware.

Der richtige **Antrieb**

Den Ford Transit gibt es in drei Antriebsarten. Vorteile beim Frontantrieb: ein größeres Laderaumvolumen, zusätzliche Innenraumhöhe und eine niedrigere Ladekante. Vorteil beim Heckantrieb: bessere Traktion auch bei schwerer Beladung. Vorteil beim Allradantrieb: Unter normalen Bedingungen wird die Antriebskraft auf die Hinterräder übertragen. Bei zugeschaltetem Allradantrieb wird das Motordrehmoment automatisch verstärkt auf die Räder mit der größten Bodenhaftung übertragen.

Die innovativen EcoBlue-Dieselmotoren von Ford laufen besonders effizient sowie schadstoffarm und halten den Kraftstoffverbrauch niedrig. Mit Start-Stopp lässt sich der Kraftstoffverbrauch um bis zu zehn Prozent reduzieren.

Das intelligente Batteriermanagementsystem lädt die Batterie nur bei Bedarf und nutzt die frei werdende Energie beim Bremsen. Dank langer Wartungsintervalle muss der Ford Transit nur selten zum Service. Zudem ist er so konstruiert, dass Werkstätten das Fahrzeug einfach warten und Teile leicht tauschen können, um die Betriebskosten niedrig zu halten. Unter den mehr als 250 Varianten findet jeder Handwerker genau den Ford Transit, den er braucht: Neben dem Kastenwagen stehen auch Pritschen, Fahrgestelle und Personentransporter zur Wahl. Handwerker können aus verschiedenen zulässigen Gesamtgewichten wählen. Ebenso gibt es Front-, Heck- oder Allradantrieb sowie das Ford SelectShift-Automatikgetriebe für die frontangetriebenen Varianten.

In jeder Variante sind beim Ford Transit Kastenwagen zahlreiche Details mit an Bord, die das Arbeiten erleichtern. Zum Beispiel ist über die im hinteren Stoßfänger integrierte Trittstufe der Laderaum bequem zu erreichen. Die Wände sind nahezu senkrecht, um den bis zu 15,1 Kubikmeter großen Laderaum optimal zu beladen. Die Verzurrösen sind seitlich angebracht und stören nicht beim Beladen. Obendrein ist die Ladefläche dank Vinyl-Boden robust und leicht zu reinigen. Das Ausstattungspaket „Service Line“ verwandelt den Ford Transit in eine mobile Werkstatt mit Regalen und Werkbank. In der Version „Express Line“ wird der Laderaum beim Transport geschützt und bietet zusätzlich weitere Verzurrmöglichkeiten zur Ladungssicherung. <



Starker Kipper

Der Kippzylinder des BSH-Umbaus verfügt über eine Druckkraft von bis zu neun Tonnen.

Robuster DREISEITENKIPPER

Der Ford Transit Dreiseitenkipper punktet mit maximaler Flexibilität: Sand oder Kies lässt sich ohne aufwändige Wendemanöver präzise abladen.

Gerade in engen Einfahrten und auf unübersichtlichen Baustellen ist es oft schwierig, Sand, Schotter, Splitt oder Kies an der gewünschten Stelle abzuladen. Der Ford Transit mit Dreiseiten-Kippfunktion erleichtert solche Arbeiten deutlich: Die Basis bildet das Ford Transit Fahrgestell mit seinem robusten Leiterahmen. Mit niedrigen Längsträgern, eingebauten Montagepunkten und einer robusten, hochfesten Stahlrahmenkonstruktion bietet das Ford Transit Fahrgestell eine starke und zuverlässige Basis für nahezu jeden Umbau.

Die BSH Fahrzeugkomponenten GmbH bietet zum Beispiel einen gewichtsoptimierten Umbau zum Dreiseiten-Kipper je nach Kundenwunsch an. Der elektrohydraulische Kipper verfügt über wartungsarme Kipplager und ein Pritschenfangseil. Die Kippvorrichtung ist komplett feuerverzinkt. Mögliche Optionen sind Bordwanderhöhungen, eine seitliche Werkzeuggestalt oder ein Holzboden mit einem verzinkten Blechbelag. <

Highlights im Überblick

- >> Die Bordwände können nach dem Kippen problemlos wieder hochgeklappt werden.
- >> Im Boden eingelassene Zurrösen helfen beim Befestigen der Ware.
- >> Vier Kipplager in Kugelausführung an jeder Ecke des Kippers ermöglichen das Abkippen in drei Richtungen.
- >> Die Unterkonstruktion ist aus Stahl und feuerverzinkt.
- >> Das Bedienpanel ist mit einem Kabel angeschlossen und ist abschließbar. Der Strom Hauptschalter wird auf Wunsch am Sitzgestell befestigt.
- >> Kompetente Lösungen auf Ford-Fahrgestellen bietet auch **Scattolini** an: Der Bison-Aufbau zeichnet sich durch Aluminium-Bordwände aus.

Leichter ALLESKÖNNER

Mit den individuellen Kofferaufbauten wird der Ford Transit zum flexiblen Begleiter für viele Branchen.

Ein neues Nutzfahrzeug ist eine wichtige Anschaffung. Im besten Fall begleitet es den Besitzer jahrelang. Damit ein Fahrzeug perfekt zu seinem Besitzer passt, muss es individuell an seine Bedürfnisse angepasst werden. Wird der Ford Transit mit einem Kofferaufbau kombiniert, sind zahlreiche Varianten möglich: So setzt Ford-Partner **Rapid-Leichtbau** auf besonders leichte und damit nutzlastoptimierte Kofferaufbauten. Für die nötige Stabilität sorgt die Glasfaserverstärkung. Das Aufbau-Unternehmen **Evels** bietet eine absenkbare Ladekante an: In Kombination mit einer nachgerüsteten Vollluftfederung lässt sich eine Ladeflächenhöhe von 62 Zentimetern erreichen. Auch das Unternehmen **Schutz Fahrzeugbau** bietet passgenaue Kofferaufbauten. Hier erhält das neue Fahrzeug auf Wunsch eine hydraulische Ladebordwand, die bis zu 750 Kilogramm stemmen kann. Weitere Lösungen bietet der Ford-Partner **Junge Fahrzeugbau** an. <

Für diese Branchen lohnen sich **Kofferaufbauten**

Die Situation kennen viele Handwerker aus dem Alltag: Der Transporter ist vor dem Haus des Kunden geparkt, jetzt geht es ans Entladen. Ohne Rampe und starke Helfer haben Tischler und Schreiner, Bäcker, Konditoren oder Wäschereien es schwer. Mit den Ford Transit Kofferaufbauten lässt sich die Arbeit deutlich leichter erledigen. Gerade Handwerker, die viel mit Rollbehältern arbeiten, profitieren von absenkbaren Ladeflächen. Der tiefe Einstieg unterstützt außerdem Ausbauhandwerker, die oft schweres Material ein- und ausladen müssen.



Großraumwunder

Ford-Partner Rapid-Leichtbau verwandelt den Ford Transit in ein mobiles, geräumiges Lager. Durch das geringe Eigengewicht des Aufbaus wird die Nutzlast des Fahrzeugs optimiert.



Praktische Verstaumöglichkeiten

Kühlfahrzeug-Spezialist Winter Fahrzeugtechnik bietet Dreikammer-Lösungen an.

Zuverlässiger KÜHLER

Nahrungsmittelhandwerker und Lieferanten müssen sich auf eine durchgängige Kühlung verlassen können. Der Ford Transit lässt sich dafür passgenau umbauen.

Lebensmittel oder Arzneimittel müssen zuverlässig gekühlt werden. Der Ford Transit mit seinem kubischen Laderaum bietet eine ideale Basis für den Ausbau zum Kühlfahrzeug. **Winter Fahrzeugtechnik** setzt bei seinen Umbauten auf praktische Verstaumöglichkeiten und bietet Dreikammer-Lösungen an. Auch **Wükaro** baut den Ford Transit zum Kühlfahrzeug um und integriert in den Innenraum eine platzsparende Kühlanlage. Die Firma verschweißt im Inneren eine Aluminium-Bodenwanne, die Flüssigkeiten sicher auffängt und sich auch mit dem Hochdruckreiniger säubern lässt. Das Unternehmen **Heifo** ist Spezialist für Pharmatransporter und Fahrzeuge, in denen es besonders kalt sein muss: Bis zu minus 25 Grad sind im Laderaum durchgängig möglich. <

Kühlfahrzeug-Highlights

- >> **Winter** legt großen Wert auf Oberflächenqualität. Die Bodenwanne besteht aus einem Stück, es gibt keine Schweißnähte und keine Stoßkanten. Optional sind höhenverstellbare Zwischenböden bestellbar.
- >> **Wükaro** verarbeitet Innenwände aus Polyesterharz mit Hartschaumisolierung, die leicht zu reinigen sind.
- >> **Heifo** bietet ein gutes Preis-Leistungs-Verhältnis und verfügt über Kompetenz im Pharma- sowie im Frischdienstsegment.
- >> Die Firmen **Kerstner** sowie **Kress** runden das Angebot an Kühlfahrzeugen ab.



Einbau nach Modulprinzip
Auch bei Bott kann man alle
Elemente kombinieren.

Alles auf einen **GRIFF**

**Werkzeuge, Schrauben, Dichtungen: Mit der individuellen
Einrichtung bleibt alles am richtigen Platz.**

Die meisten Handwerker brauchen Werkzeug und Material an Bord ihres Fahrzeugs. Besonders ärgerlich ist es, wenn etwas fehlt. Dann müssen Mitarbeiter noch einmal zurückfahren, und das kostet Zeit und Geld. Wer sein Fahrzeug mit professionell eingebauten Schränken und Schubladen ausstattet, kann mehr Material transportieren – und weiß, wo sich die Werkzeuge befinden. Lösungen bietet beispielsweise **ORSYmobil Fahrzeugeinrichtungen** an: Handwerker können sich ihre Einbauelemente so zusammenstellen, wie sie es brauchen. So baut **ORSYmobil Fahrzeugeinrichtungen** auf Wunsch eine Werkbank ein. In den Schubladen und Boxen lassen sich Werkzeuge sicher transportieren. Auch das Unternehmen **Bott** baut den Ford Transit so um, dass er sich den Ansprüchen anpasst. Dafür werden verschiedene Materialien kombiniert, damit das Fahrzeug leicht bleibt. <

Technische **Details**

>> **Sortimo** bietet über das Service-Line-Paket hinaus weitere Module für die Ford Nutzfahrzeuge an. Sortimo steht für eine große Sortimentsbreite und -tiefe bei geringem Gewicht durch Leichtbauweise.

>> **ORSYmobil Fahrzeugeinrichtungen** verbaut Schubladen ohne Griffe oder Knöpfe. Stattdessen gibt es Griffleisten, die sich komfortabel bedienen lassen.

>> **Bott** verbaut Stahlbleche und Aluminium. Dadurch wird die Konstruktion stabil und langlebig, bleibt aber trotzdem leicht.

>> Alle drei Partner bieten unterschiedliche Module für Ford Nutzfahrzeuge an. Hierzu zählen auch verschiedenste Ladungssicherungssysteme.

Das **GANZE TEAM** unter einem Dach

Auch das Team möchte komfortabel zur Arbeit kommen.
Die Ford-Kombi-Modelle sind gute Begleiter.

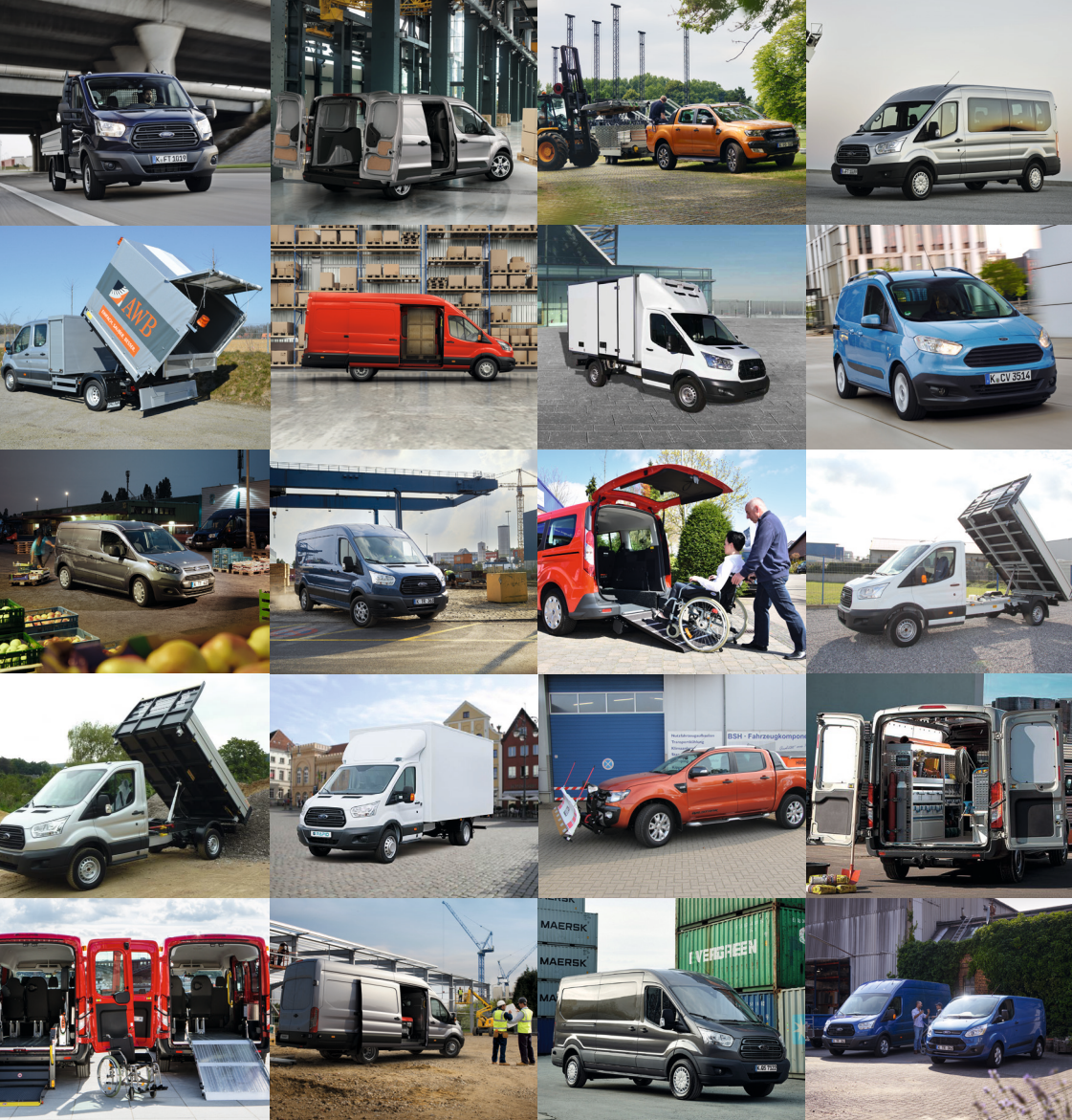
Wer morgens und abends mit seinem Team zur Baustelle fährt, möchte komfortabel und sicher sitzen, kurz durchatmen, sich auf den Tag oder auf den Feierabend einstellen. Möglich wird das beispielsweise im Ford Transit Kombi: Insgesamt bis zu neun Personen finden hier Platz. Auch die Modelle Ford Transit Custom, Ford Transit Connect sowie Ford Transit Courier sind als Kombi-Versionen erhältlich. Wer mehr Platz braucht, wird beim Ford Transit Bus fündig: Im Fahrzeug

finden bis zu 18 Personen bequem Platz. Für anspruchsvolle Kunden gibt es die „Business Edition“ auf Basis des Ford Tourneo Custom, die Ford zusammen mit Sortimo fertigt: Alle sechs Plätze sind mit Ledersitzen ausgestattet. Für Besprechungen lässt sich der Innenraum dank Konferenzbestuhlung in ein mobiles Büro verwandeln, inklusive eines ausziehbaren Tisches. Klimaanlage, Standheizung mit Fernbedienung, 18-Zoll-Leichtmetallräder und das Park-Pilot-System sind standardmäßig verbaut. <

Nicht von der Stange

Das Platzangebot reicht vom Ford Transit Courier Kombi mit 5 Personen bis zum Ford Transit Bus M2 mit 18 Personen. Neben einer umfangreichen Wunschausstattung bestehen die Modelle der Transit-Familie durch PKW-ähnliche Fahrdynamik und ein Innendesign der Fahrerkabine auf PKW-Niveau.





Nicht die **RICHTIGE** **LÖSUNG** gefunden?

Noch mehr finden Sie auf www.ford.de oder lassen Sie sich von Ihrem Ford Partner beraten.

Die hier dargestellten Ausstattungsmerkmale sind je nach Ausstattungsvariante verfügbar, serienmäßig oder optional gegen Mehrpreis, ggf. nur als Bestandteil eines Ausstattungspakets.



Eine Idee weiter

(21797134)